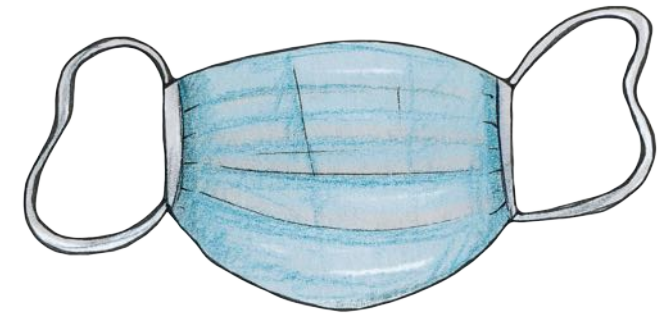


## Wo **muss** der **Mund- und Nasenschutz** getragen werden?

Ich trage einen Mund- und Nasenschutz...

- vor der 1. Stunde, wenn ich vor der Schule warte.
- auf sämtlichen Fluren und Gängen der Schule.
- auf dem Weg zur Toilette und zurück.
- auf dem Weg zum Pausenhof.
- vom Pausenhof zurück in den Klassenraum.



- 
- Auf dem Pausenhof und im Klassenraum muss ich den Mund- und Nasenschutz nicht tragen.